



OBSERVATOIRE DES DECHETERIES PROFESSIONNELLES

2001 - 2015

Bilan des apports de déchets dans le réseau des déchèteries professionnelles de Bordeaux Métropole



Chambre de Métiers et de l'Artisanat de Région Aquitaine Section Gironde

46, rue du Général de Larminat – 33074 Bordeaux Cedex
Service des Affaires Economiques – Pôle environnement

Tél. 05 56 99 91 42 – FAX : 05 56 99 91 55

marianne.caritez@artisanat-aquitaine.fr

Bordeaux Métropole

Esplanade Charles-de-Gaulle – 33076 Bordeaux

Direction Collecte et traitement des déchets

Tél. 05 56 99 84 84 – FAX : 05 56 96 19 40

toza@bordeaux-metropole.fr





OBSERVATOIRE DES DECHETERIES PROFESSIONNELLES

2001 - 2015

SOMMAIRE

- **Bilan tonnages globaux**
- **Déchets Non Dangereux**
- **Déchets Inertes**
- **Déchets Dangereux**



BILAN TONNAGES GLOBAUX

***Attention :** l'année 2001 ne comporte que 2 mois (novembre et décembre)

2001 - 2015

Année	Non dangereux (T/an)	Inertes (T/an)	Dangereux (T/an)	Total (T/an)	Tonnage déchèteries publiques CUB (T/an)
2001*	1 763	573	16	2 352	138 064
2002	9 158	5 123	76	14 323	111 040
2003	10 461	6 062	78	16 600	107 862
2004	11 590	6 124	91	17 806	116 364
2005	13 261	7 153	125	20 539	107 709
2006	14 961	8 946	141	24 050	114 470
2007	17 321	7 555	151	25 027	122 308
2008	19 168	8 663	92	27 924	133 999
2009	18 717	9 472	148	28 337	137 455
2010	23 766	9 811	164	33 742	121 461
2011	26 497	13 167	137	39 800	129 513
2012	29 748	11 681	136	41 566	126 511
2013	38 554	11 798	159	50 511	130 971
2014	48644	16372	168	65184	133 524
2015	38055	10037	274	48366	NC

Depuis 2002, les apports en déchèteries professionnelles ont augmenté de **+ 355%**. Néanmoins, entre 2014 et 2015, ils ont diminué de **- 21,8%**

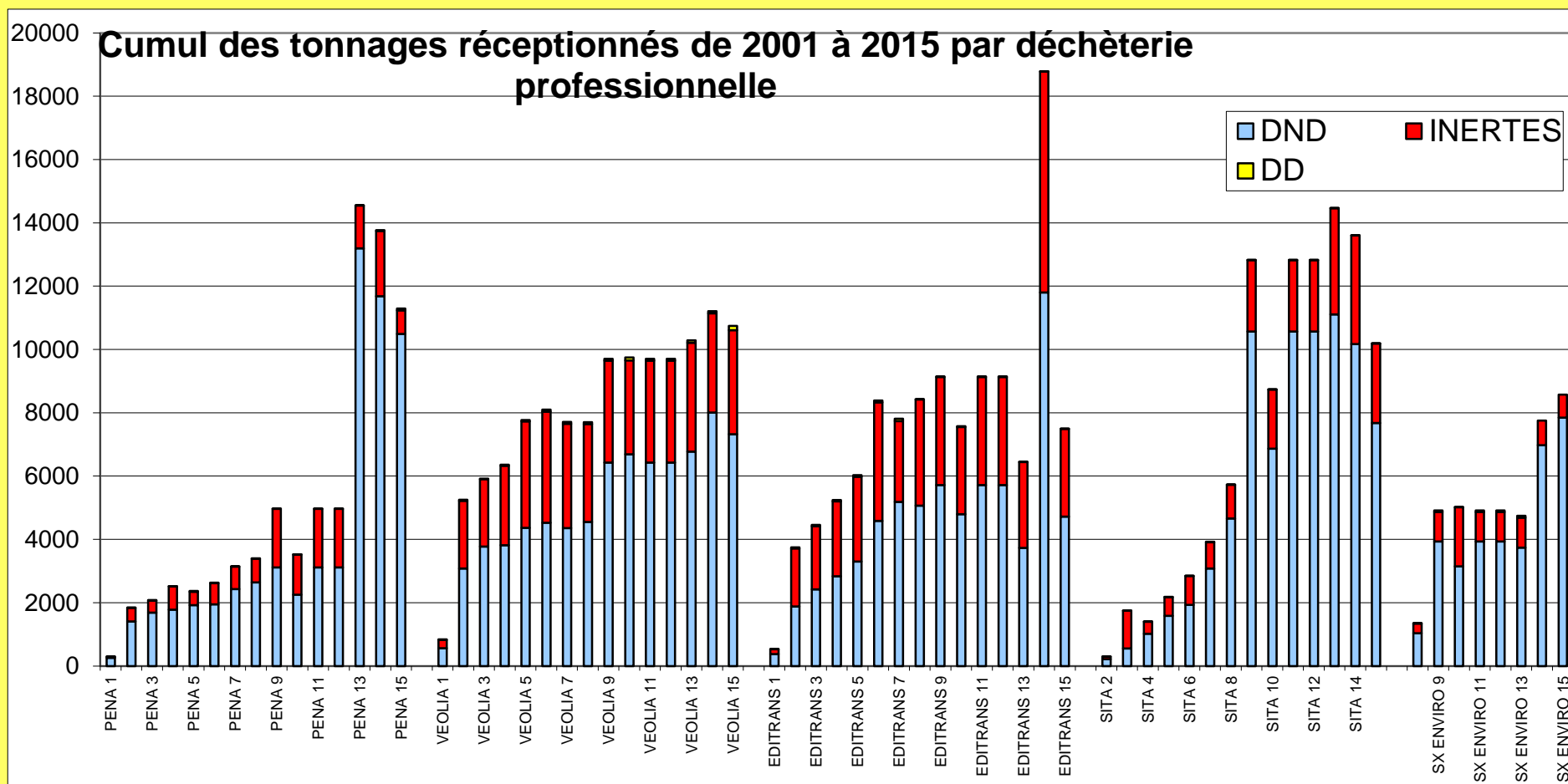


BILAN TONNAGES GLOBAUX

2001 - 2015

LA TULE Fermée en Juillet 2008, remplacée par SX ENVIRONNEMENT

Cumul des tonnages par déchèteries de 2001 à 2015

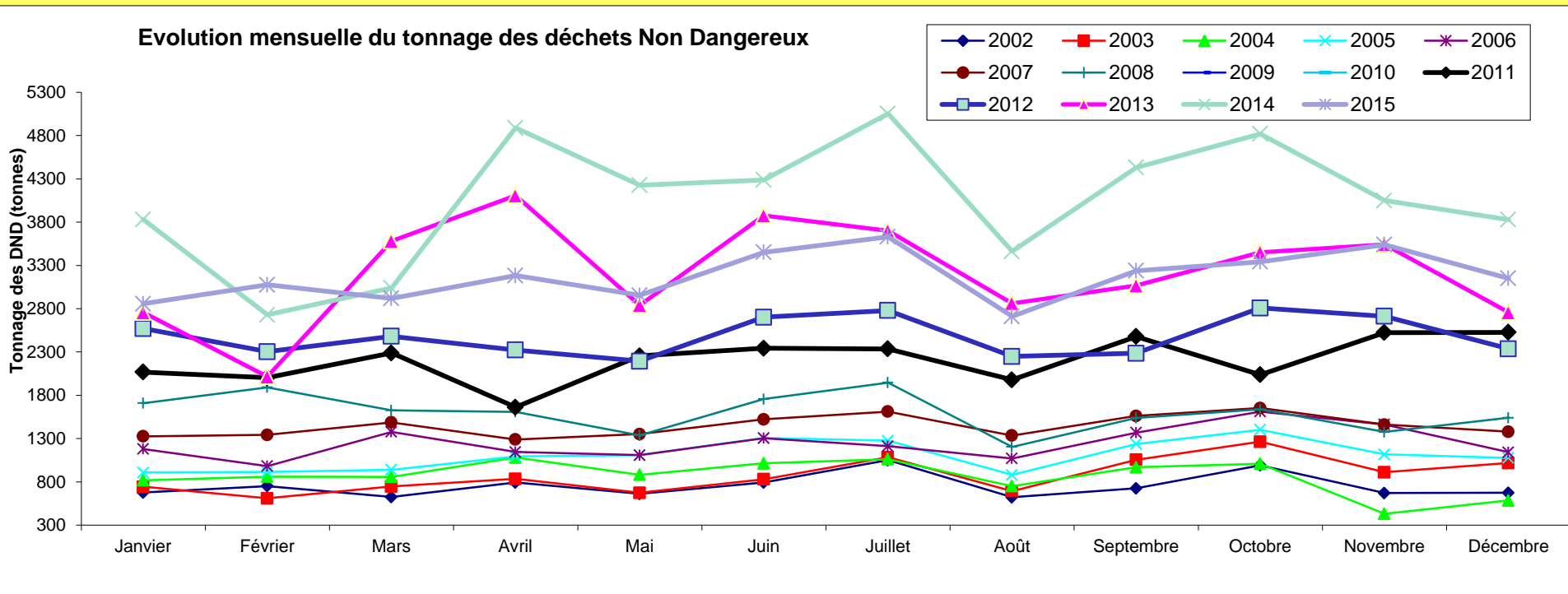




DECHETS NON DANGEREUX

2001 - 2015

Evolution mensuelle des apports de DND



Il existe une forme de saisonnalité pour la gestion de ces déchets :

➤ **Pic +** : mars, avril, juin, juillet, octobre, novembre : activité intensive des entreprises

➤ **Pic -** : janvier, février, août, décembre : fermeture annuelle des entreprises, fêtes de fin d'année, et période hivernale moins encline aux travaux du bâtiment



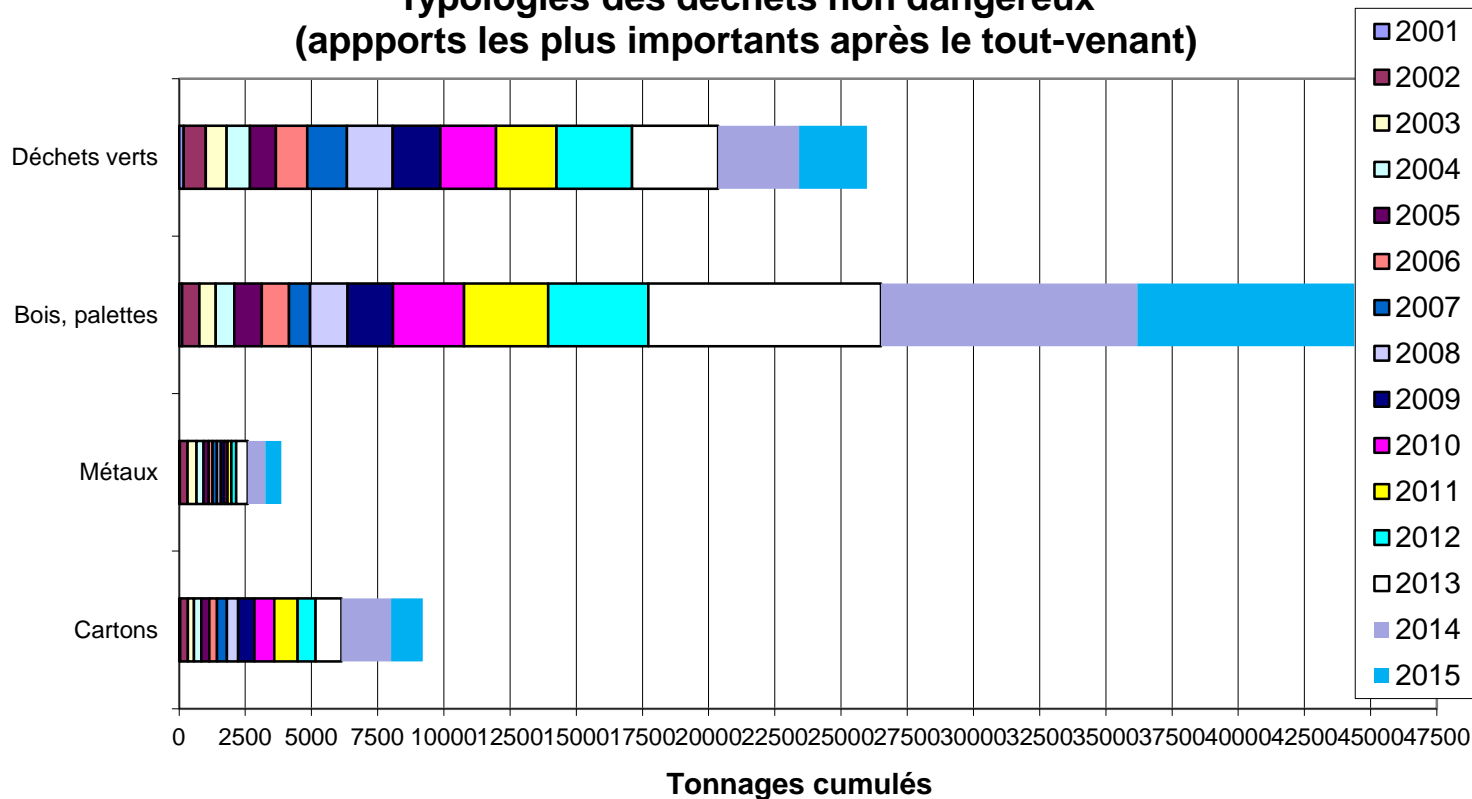
DECHETS NON DANGEREUX

2001 - 2015

Typologie des apports de DND (tonnes/an)

Le <i>tout venant</i>	2001	2002	2003	2004	2005	2006	2007	2008	2009	2010	2011	2012	2013	2014	2015
	1311	6833	8200	9292	10508	12069	13881	15396	14349	17904	19840	20168	24799	33021	24778

Typologies des déchets non dangereux
(apports les plus importants après le tout-venant)



Le *tout venant* représentait **74 %** des apports des DND en 2012 et **en 2015 le taux est de 66 %** : les entreprises trient de plus en plus !

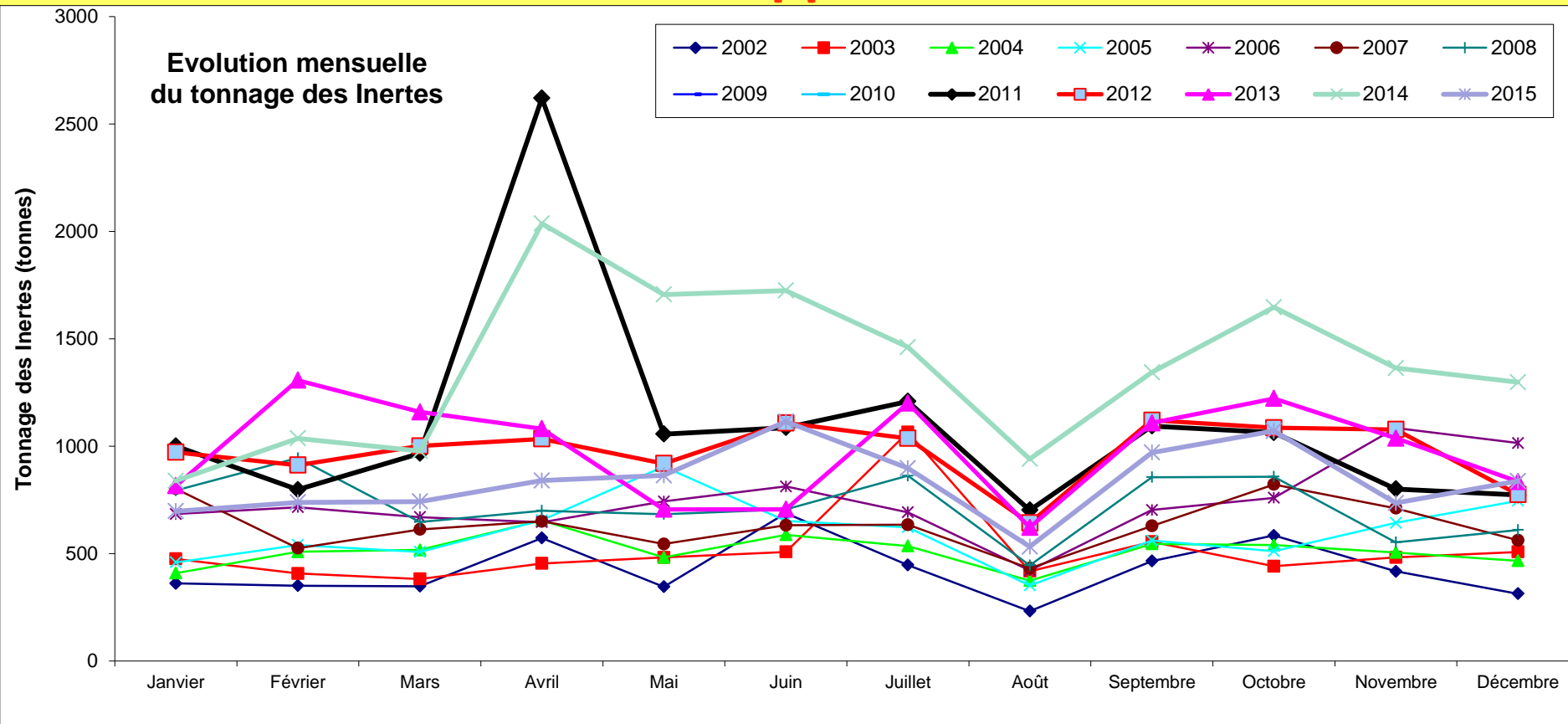
Les déchets les plus apportés après le tout-venant sont les déchets de bois, déchets verts, cartons et les métaux.



DECHETS INERTES

2001 - 2015

Evolution mensuelle des apports d'INERTES



Il n'existe pas vraiment de saisonnalité concernant les apports de déchets inertes générés, essentiellement, par les métiers du bâtiment, sauf un pic de baisse systématique au mois d'août (fermeture des entreprises).

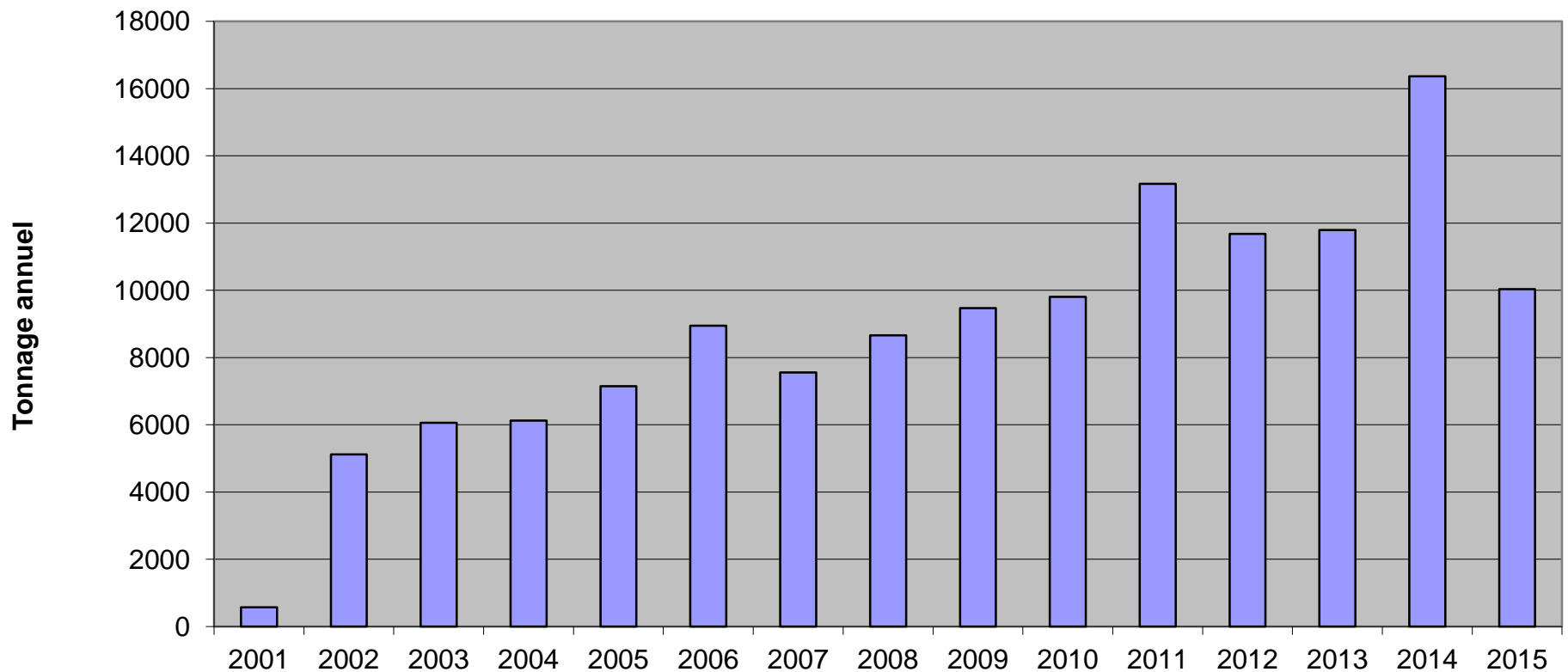


DECHETS INERTES

2001 - 2015

Comparaison des apports d'INERTES (tonnes)

Evolution des apports de déchets inertes

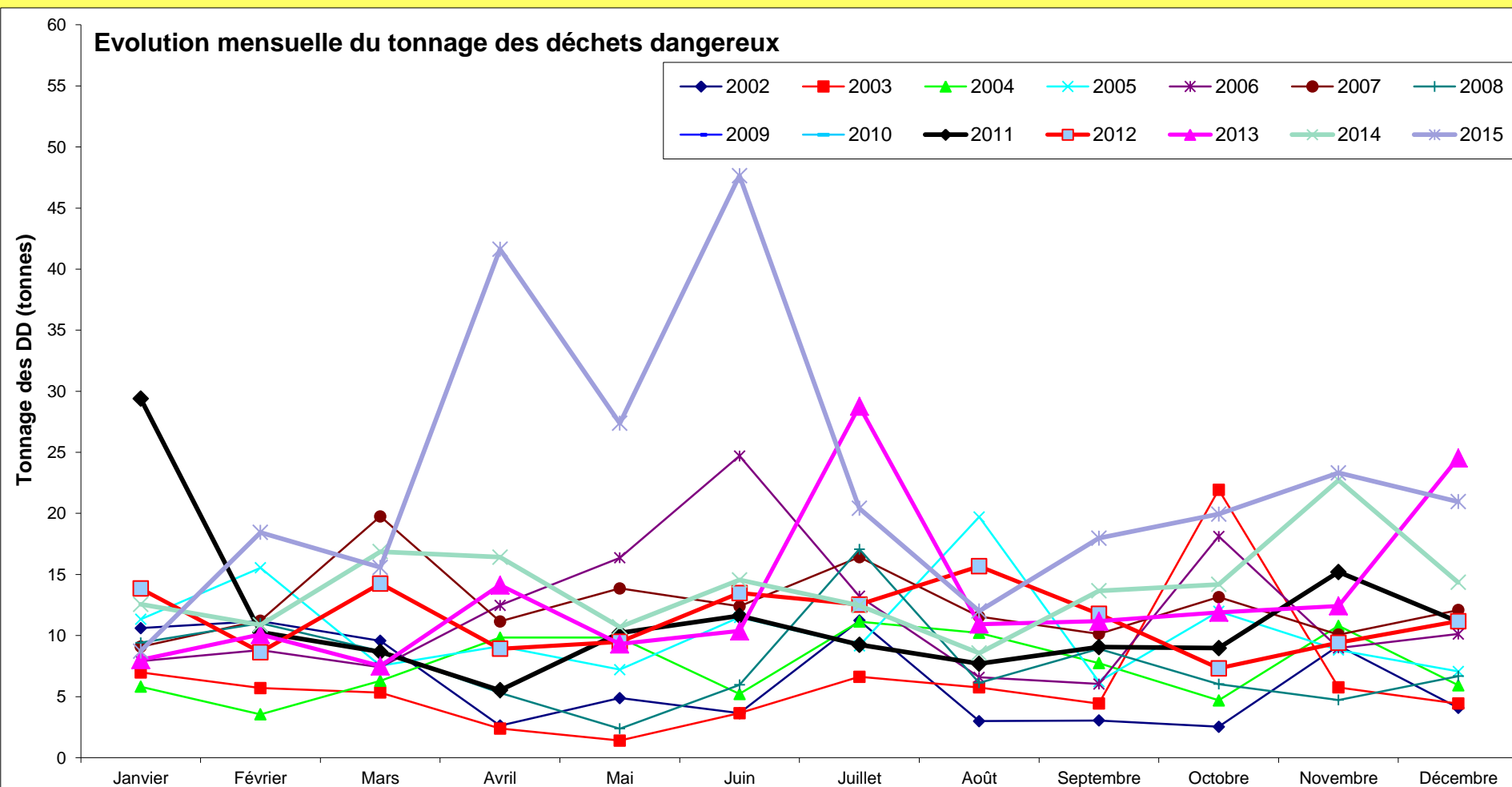




DECHETS DANGEREUX

2001 - 2015

Evolution mensuelle des apports de DD





DECHETS DANGEREUX

2001 - 2015

Typologie des apports de DD (tonnes)

Evolution annuelle des apports de déchets dangereux

